

Protokol z místního šetření o zjištění rozsahu povodňových škod způsobených povodní ze dne 14.10.2020

Číslo protokolu:

Správce vodního toku: Povodí Moravy, s.p., provoz Přerov
Lokalita (k.ú., obec): Říkovice
Vyhlášení 3. SPA (popř. 2.SPA) dne: 3. SPA, 14. 10. 2020
Vodní tok : Moštěnka
Vodní dílo: úprava Moštěnky, Říkovice - Turovice HM 221 271
Podmínky při prohlídce (vodní stav, průtok, počasí apod.): <i>100% zatěžení, mlha</i>

ř. km od...9,450..... do9,480.....

v ř. km 9,430 - 21,703

oprava / rekonstrukce

A. Druh a rozsah závažného stavu - poruchy				množství	odhad nákladů	B. * Druh a rozsah nápravného opatření	C. ** Naléhavost nápravného opatření
kód číselníku	poř. č.	popis	měrná jednotka				
(1)	A1	výmol za opevněním břehu, dna,	m ³	24 40 tis. Kč		B3.	C2.
(1)	A2	břehová nátrž přirozeného koryta	m ³				
(2)	A3	pomístné úpravy vodních toků (zához, rovnánina)	m	10 60 tis. Kč		B3.	C2.
(3)	A4	nánosy, sedimenty v korytě, zdi, nádrži,	m ³				
(3)	A5	břehové dlažby včetně patky	m ²				
(4)	A6	břehové zdi	m ²				
(4)	A7	opevnění dna	m ²				
(4)	A8	stavební části jezu, přehrad,	m ²				
(4)	A9	součást vodního díla: pilíř břehový, středový	m ²				
(4)	A10	součást vodního díla: propust šterková, rybi	m ²				
(4)	A11	ochranná hráz břehová, inundační,	m				
(5)	A12	součást vodního díla: manipulační uzávěr	ks				
(6)	A13	součást vodního díla: technologická část jezu, přehrad	ks				
(6)	A14	součást vodního díla: technické zázemí jezu, přehrad	ks				
(6)	A15	stavební část MVE	ks				
(6)	A16	technologická část MVE	ks				
(6)	A17	stabilizační práh	ks				
(7)	A18	stabilizační stupeň	ks				
(7)	A19	ostatní					

Pod kód (8) Ostatní spadají údaje, které nelze zahrnout do předchozích 7 konkrétních ukazatelů. Jmenovitě specifikované práce vložte do samostatných vložených řádků pod (8).

*** Druh nápravného opatření:**

- B1. provizorní zabezpečení poruchy
- B2. dočasné zajištění funkce
- B3. definitivní odstranění poruchy
- B4. odstranění provizorního zabezpečení při povodni
- B5. posudek
- B6. ostatní

**** Naléhavost realizace nápravného opatření:**

- C1. neodkladná
- C2. do jednoho roku
- C3. ostatní

Příčiny, okolnosti vzniku závadného stavu (popis): Ke vzniku povodňové škody došlo v důsledku působení průtoku, který dosáhl Q5, 70m3/s

Závazné důsledky trvání závadného stavu (popis):

Klíze PRS-18, mostek, drobníci - přehráz.

Na základě místního šetření konaného dne ... 24. 11. 2020... v ... obci Říkovice... komise konstatuje, že výše uvedená škoda je způsobená povodní z období 10/2020....., a s navrženým druhem nápravného opatření v předpokládaném rozsahu souhlasí.

za AOPK, Správu CHKO nebo NP^{x)}:

Mgr. Jan Koutný, Ph. D.

podpis

za správce toku:

Ing. Zdeněk Hadaš

podpis

za vodoprávní úřad:

Ing. Ivana Hříbová

podpis

další účastníci:

Ing. Jana Šeťčíková (SR)

podpis

předseda komise:

Veronika Mazánová, DiS.

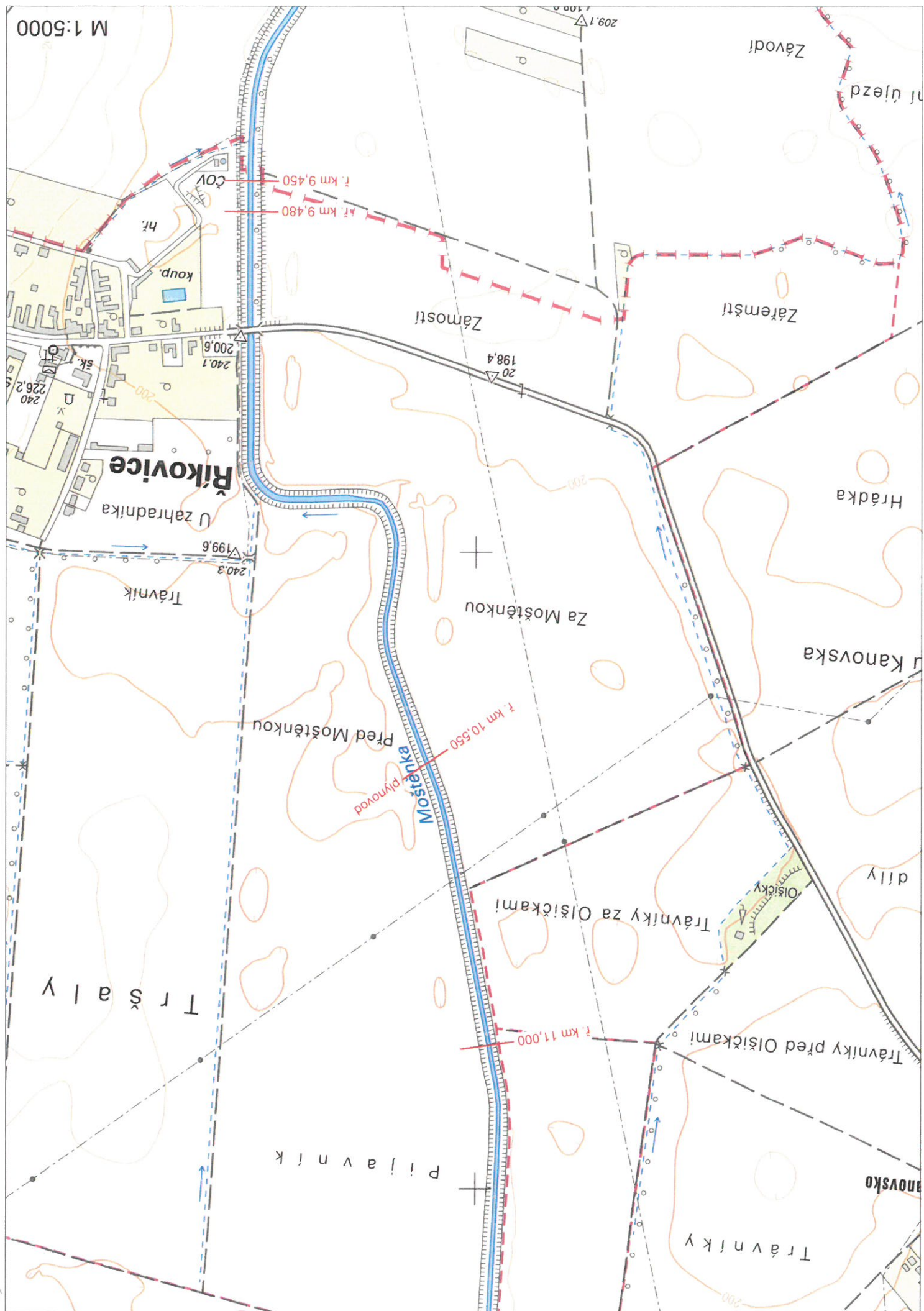
podpis

Bude vyznačen člen komise - stavební rozpočtář (SR)

^{x)} Nehodící se škrtněte

Celkový odhad nákladů na realizaci opatření (zaokrouhleno na tis. Kč)
100 tis. Kč

Přílohy
situční mapa
fotodokumentace



Fotodokumentace povodňových škod z 10/2020 – Říkovice I

Břehová výtřž + poškozené opevnění kam. rovinaninou



